

Zobrazení displeje tabletu pomocí projektoru na tabuli/televizi

Autor: Pavel Srp



Obrázek 1

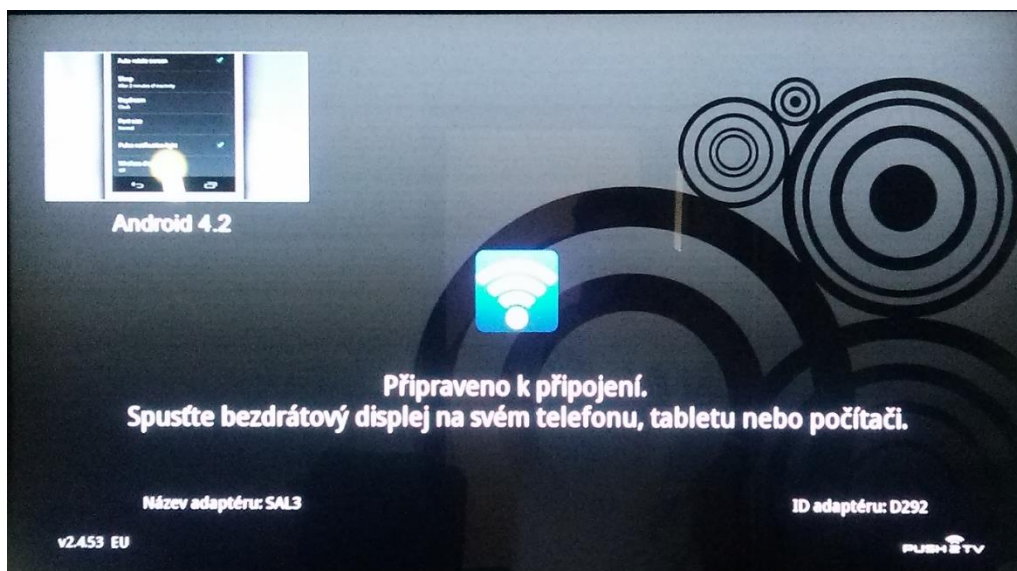


Obrázek 2

Pro zobrazení displeje tabletu je nutné provést nejprve hardwarovou konfiguraci zařízení umožňující toto zobrazení. Následně je nutné uskutečnit samotnou konfiguraci systému Windows. Postupujte podle níže uvedeného návodu.

1. Hardwarová konfigurace

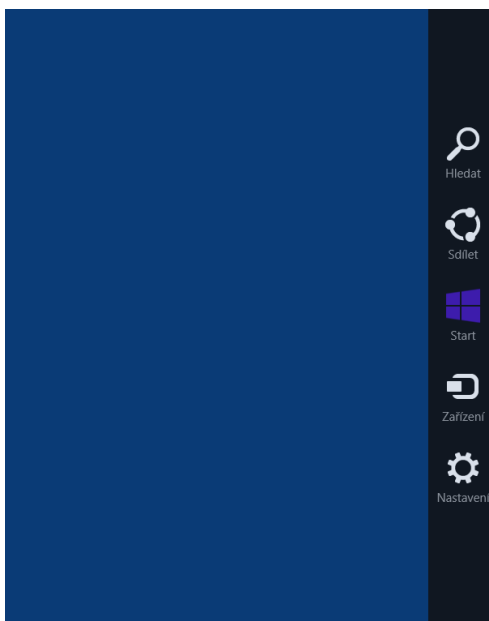
- a. Zapněte zařízení NETGEAR do zásuvky
- b. Propojte HDMI kabelem zařízení NETGEAR s projektorem/televizí
- c. Na projektoru/televizi nastavte zdroj dat (obvykle značeno jako source) na HDMI
- d. Na zobrazovací ploše by měla být vidět uvítací obrazovka zařízení NETGEAR (obrázek 3)



Obrázek 3

2. Konfigurace Windows

- a. Zobrazte pravý postranní panel tzv. *Charms Bar* (obrázek 4) a zde klikněte na ikonu *Nastavení*



Obrázek 4

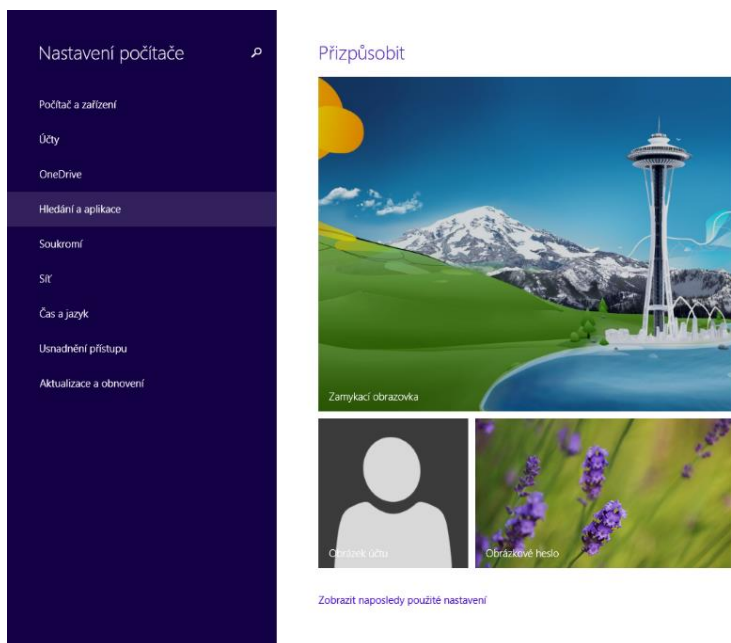
- b. V zobrazení *Nastavení* vyberte položku *Změnit nastavení počítače* v dolním pravém rohu (obrázek 5)



Obrázek 5

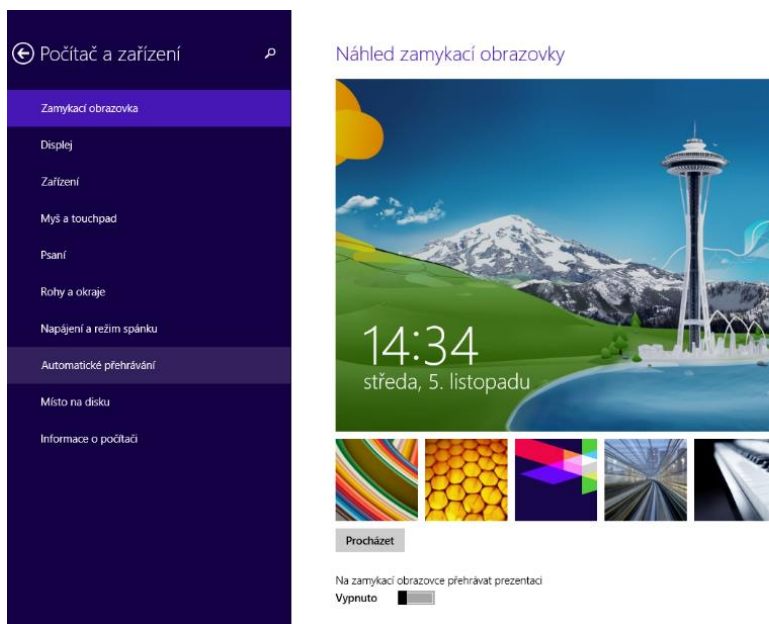
INVESTICE DO ROZVOJE VZDĚLÁVÁNÍ

- c. Zobrazí se vám menu *Nastavení počítače*. V tomto menu si vyberte položku *Počítač a zařízení* (obrázek 6)



Obrázek 6

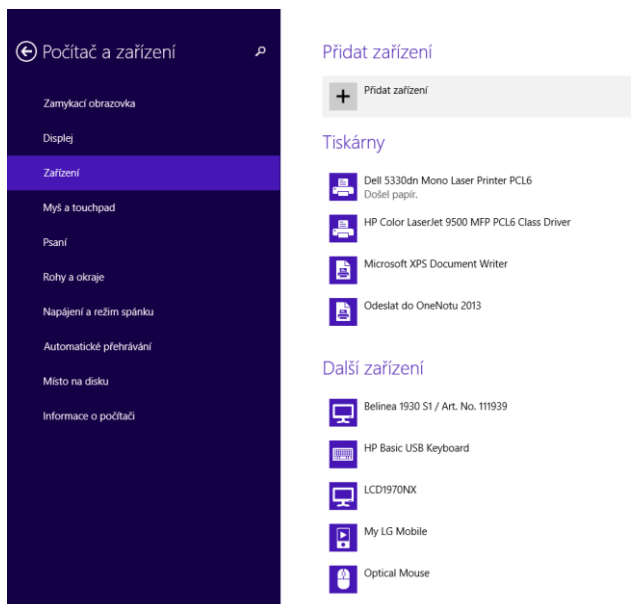
- d. V menu *Počítač a zařízení* si vyberete volbu *Zařízení* (obrázek 7)



Obrázek 7

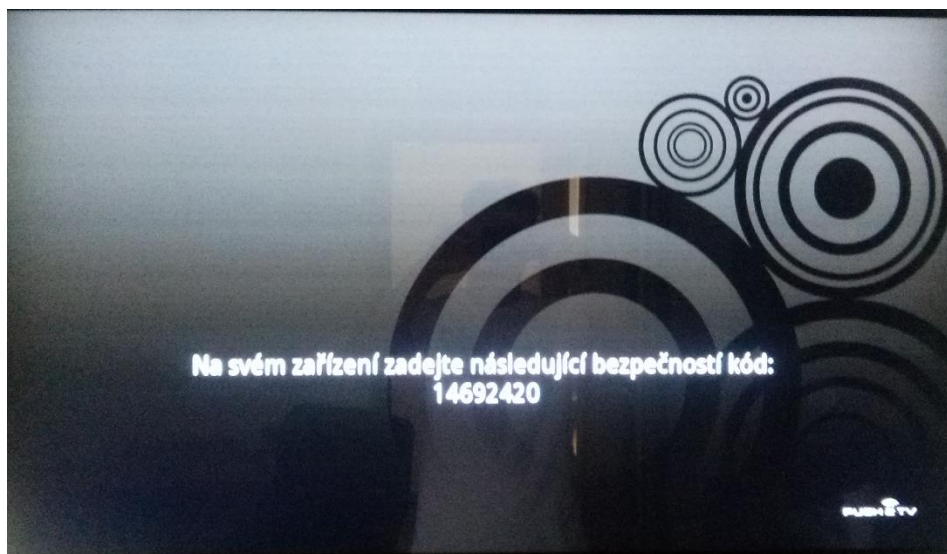
INVESTICE DO ROZVOJE VZDĚLÁVÁNÍ

- e. V zobrazené obrazovce v části *Přidat zařízení* kliknete na tlačítko *+ Přidat zařízení*. Po kliknutí na tuto volbu dojde k vyhledání adaptéru pro bezdrátový přenos obrazu, který je v dosahu tabletu. Všechna dostupná zařízení se zobrazí v přehledné tabulce. V tomto seznamu si vyberete zařízení, ke kterému se chcete připojit. (obrázek 8)



Obrázek 8

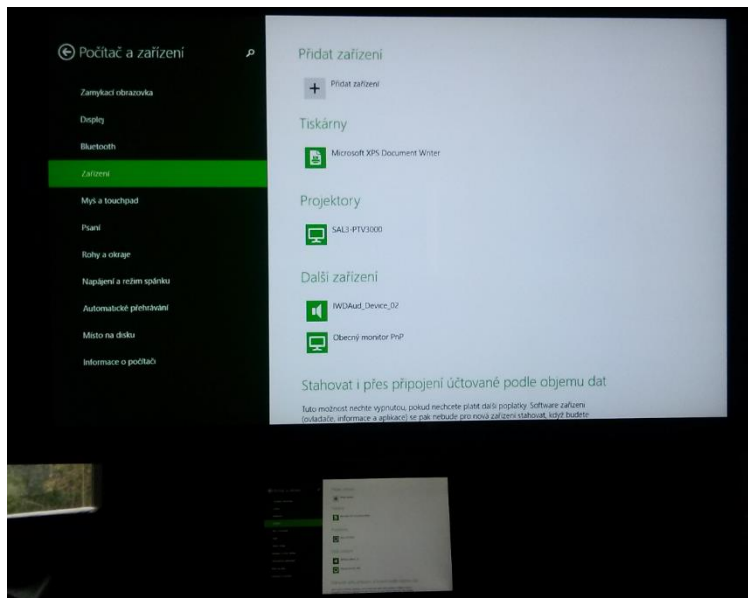
- f. Následně adaptér pro bezdrátový přenos obrazu vygeneruje bezpečnostní kód, který se vám zobrazí na zobrazovací ploše. Současně se na tabletu zobrazí textové pole, do kterého zadáte tento bezpečnostní kód. (obrázek 9)



Obrázek 9

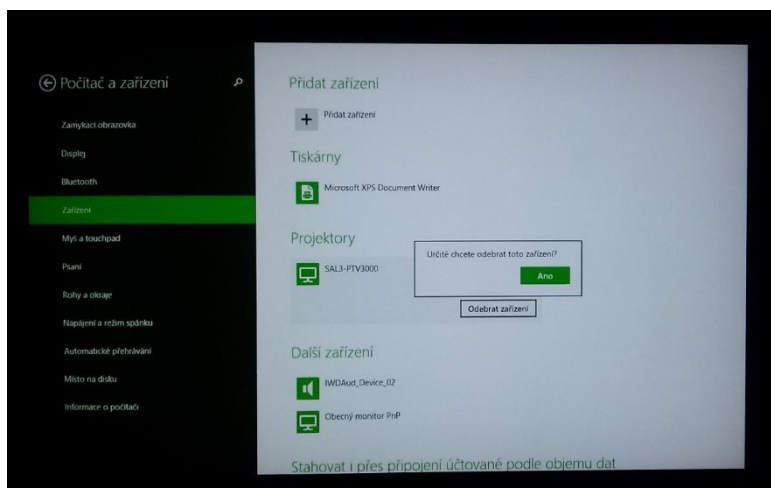
INVESTICE DO ROZVOJE VZDĚLÁVÁNÍ

- g. Po zadání bezpečnostního kódu dojde k připojení tabletu a zobrazení displeje. V části *Projektory* můžete vidět název zařízení, ke kterému jste momentálně připojeni. (obrázek 10)



Obrázek 10

- h. Pokud chcete ukončit zobrazování plochy vašeho zařízení, klikněte v části *Projektory* na ikonu zařízení. Zobrazí se dialogové okno, které vás vyzve k potvrzení vaší volby. Pokud se chcete opravdu odpojit, klikněte na tlačítko *Odebrat*. (obrázek 11)



Obrázek 11